

Ausgezeichnet vom:

ADAC



Ostseecampingplatz

Familie Heide ★★★★★

DTV-Bewertung:



*Das Campingdomizil
für Genießer & alle,
die es werden wollen.*



stellplätze mit Komfort



Der gärtnerisch angelegte Platz ist voll drainiert und in Parzellen von 95–109 m², 110–129m² sowie 130–160m² aufgeteilt.

Alle Stellplätze sind über gut ausgebauten und asphaltierten Wegen zu erreichen.

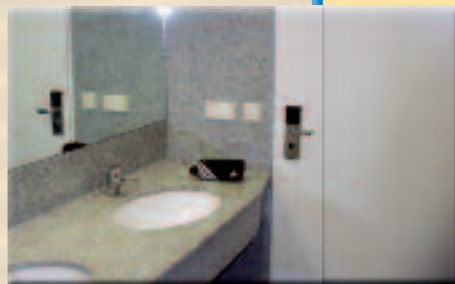
Ausstattung der Stellplätze:

- Stromanschluss
- Wasser-/Abwasseranschluss
- Teilweise SAT-Anschluss
- W-LAN/Hot Spot

Oder genießen Sie Ihren Urlaub in einem unserer Mobilheime, die für bis zu 4 Personen ausgelegt sind.



Mustergültige Sanitäreanlagen



Mit 6 großen und modernen Sanitärgebäuden auf dem Campingplatz bieten wir Ihnen neben Toiletten und Duschen:

- Waschkabinen (auch behindertengerecht)
- Familienwaschkabinen
- Kinderwaschräume
- Waschmaschinen
- Trockner
- Spülküchen
- Ausgussstationen für Chemietoiletten



Mehr als nur Meer



Über die Liegewiese erreichen Sie die Steilküste, von der Sie einen weiten Blick über die Ostsee bis zu den dänischen Inseln haben.

Gut ausgebaute Niedergänge führen direkt an den 1,5 km langen weißen Sandstrand, wo das glitzernde Meer zum Baden einlädt.

- DLRG
- separater FKK-Strand
- Slipanlage



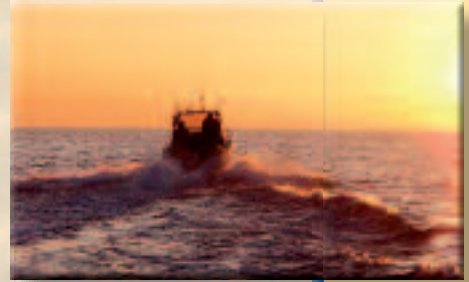
surf-, segel- & schnorchelspaß



Ob Surf- oder Tauchschule,
beide bieten Kurse für Anfänger
und Fortgeschrittene an.

- Tretbootverleih
- Füllstation für Pressluftflaschen
- Brandungsangeln
- Hochseeangeln ab Eckernförde

Das Angebot am Wasser ist groß
und gleichermaßen für Jung und
Alt geeignet.



**Urlaub mitten
in der Natur!**



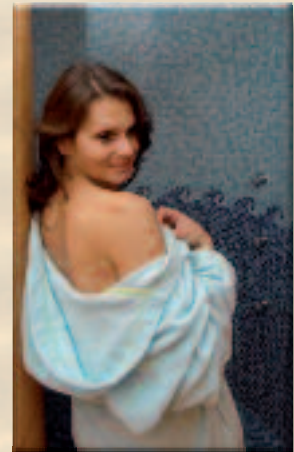
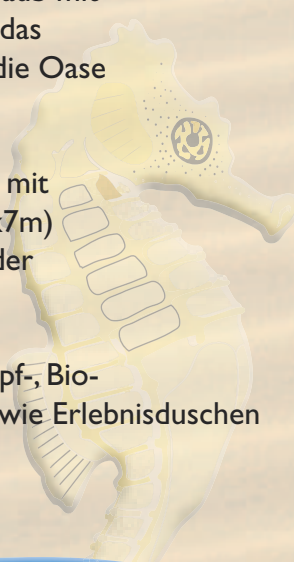


Schwimmbad & Wellness-Oase



Für einen gelungenen Urlaub mit der ganzen Familie sorgt das Hallenschwimmbad und die Oase der Ruhe ...

- Beheiztes Schwimmbad mit Gegenstromanlage (15x7m)
- Schwimmkurse für Kinder
- Aqua-Jogging und -Gym
- Solarien
- Wellnes-Oase mit Dampf-, Bio- und finnischer Sauna sowie Erlebnisduschen
- Massagepraxis
- Fitnessraum



Spaß, Sport & Spiel

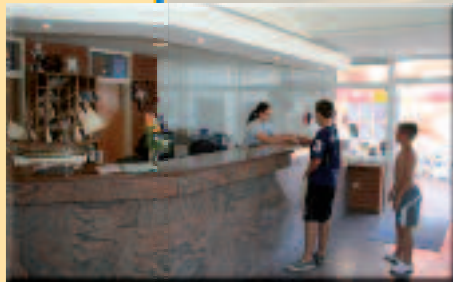


Für Gäste, die ihren Urlaub von Juni bis August aktiv gestalten möchten, gibt es ein Animationsprogramm für Groß und Klein, bei dem auch Kreativität, Fitness und Sport nicht zu kurz kommen.

- Hochwertige Spielplätze
- Tennis, Minigolf
- Betreuter Kinderclub
- Diverse Sportkurse
- Programm kino
- Drachenwerkstatt
- Camping-Express
- Mitmachzirkus
- Mehrzweckfeld
- und vieles mehr ...



Freundlich, Aufmerksam & Kompetent



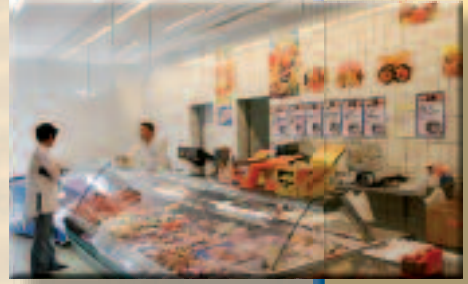
Im Eingangsbereich des Campingplatzes finden Sie die Rezeption, an die Sie sich getrost mit allen Dingen wenden können.

Auch gastronomisch wird auf dem Campingplatz so einiges geboten. Neben dem Restaurant mit norddeutscher und internationaler Speisekarte gibt es auch eine Pizzeria und eine Imbiss-Theke. ... oder erleben Sie Themenabende sowie Live-Musik-Veranstaltungen im „Sunshine Beach Club“, dort werden leckere Cocktails, gepflegte Getränke & kleine Köstlichkeiten angeboten.

Gäste, die es gern etwas lauter mögen, sollten die schalldichte Diskothek im Eingangsbereich besuchen.



Sehr Gut & Günstig



Der Supermarkt „Edeka“ bietet ein Sortiment, das keine Wünsche offen lässt. In dem 600 m² großen Markt wird eine umfangreiche Auswahl an Campingzubehör, Freizeitartikeln und Lebensmitteln angeboten. In dem Gebäude befindet sich auch eine Fleischereiabteilung und eine Bäckerei, bei denen Frische groß geschrieben wird.



„Wir lieben Lebensmittel“



Jeden Tag Sonne können wir Ihnen leider nicht versprechen, aber einen ausgezeichneten Campingplatz an der Ostsee. Er liegt im Mittelpunkt des von der Landesregierung anerkannten Erholungsgebietes Waabs.

Der Ostseecampingplatz Familie Heide verfügt über ein 22 ha großes Gelände und wurde vom ADAC, DCC sowie ECC stets mit Bestnoten bewertet.

Auch die Umgebung lädt zu den verschiedensten Unternehmungen ein:

- Eckernförde, Flensburg, Kiel
- organisierte Bustouren vom Platz
- Haithabu (Wikingersiedlung)
- Arnis (kleinste Stadt)
- Tolk (Freizeitpark)
- Legoland in Billund, DK
- und vieles mehr...

Binnen einer Stunde sind Sie an der Nordsee oder in Dänemark.

Anreise:



Kontakt:

Ostseecampingplatz
Familie Heide
Strandweg 31
24369 Klein Waabs

Tel.: 043 52 - 25 30
Tel.: 043 52 - 25 79
Fax: 043 52 - 13 98
E-Mail: info@waabs.de



Anreise mit dem Pkw oder Wohnmobil:

Über die A7 aus Richtung Hamburg fahren Sie bis zur Autobahnabfahrt Rendsburg/Büdelndorf (AS8). Über die Bundesstraße B 203 geht es weiter nach Eckernförde. Sie fahren durch die Stadt, um am Hafen auf die L 26 zu gelangen. Jetzt sind es nur noch 13 km, bis Sie rechts in das Dorf Klein Waabs einbiegen und zum Campingplatz gelangen. Bitte folgen Sie den Hinweisschildern im Eingangsbereich und begeben sich bei Anreise auf den Parkplatz zur linken Seite.

Anreise mit Bahn/Bus oder Flugzeug:

Die 50 km entfernte Landeshauptstadt Kiel ist ICE-Station. Mit der Regionalbahn gelangen Sie bis Eckernförde. Von dort fährt der Linienbus bis Klein Waabs. Hamburg verfügt über einen Flughafen, der täglich von den Metropolen Deutschlands angefliegen wird. Ob Sie per Bahn oder Flugzeug anreisen wollen - wir beraten Sie gern.

*Wir freuen uns auf
Ihren Besuch,
Familie Heide*

www.waabs.de